



Informativo WEG México

<i>Generando Energía (Proyecto 3 Valles)</i>	>	pag. 1
<i>Visita Grupo Modelo</i>	>	pag. 2
Soluciones Integrales	>	pag. 3
<i>Nuevo ATRW</i>	>	pag. 4
<i>Minera Real Angeles</i>	>	pag. 5
Tableros de Distribución	>	pag.6



Generando Energía en México

En el Ingenio Tres Valles, WEG México implanta un proyecto de generación de energía y suministra generador y caja de fuerza. Una solución automatizada para la procesadora que refina el principal producto local: la caña de azúcar

La importante productora de azúcar para bebidas no alcohólicas en México, Tres Valles, ubicada en el municipio homónimo, celebró con WEG la adquisición de un generador de 40MW y una caja de fuerza con cuadros eléctricos de mediana y baja tensión para un sistema de generación de 50MVA/17,5kV/60Hz, automatizados con equipos fabricados por la empresa.

La adquisición, cuyo monto se estima en \$ 1.5 millones de dólares es parte de un proyecto de generación de energía que comenzó en Junio de este año y que finalizara en Diciembre del 2009.

El ingenio tiene capacidad para procesar 10 mil toneladas de caña por día, provenientes del municipio Tres Valles y ciudades vecinas, generando más de 1,200 toneladas de azúcar cada 24 horas. La propiedad fue del gobierno mexicano hasta el año de 1988 y después de esa fecha pasó a formar parte de PIASA – Promotora Industrial Azucarera S.A.

Con el apoyo del nuevo sistema de generación, Tres Valles pretende cubrir su necesidad de energía, haciéndose más independiente y económica. Según el cliente, WEG fue elegida para ejecutar el proyecto por su amplia experiencia y conocimiento en proyectos de generación de energía.



Visita de Grupo Modelo

A finales del mes de Julio tuvimos la satisfacción de tener en nuestras instalaciones a uno de nuestros principales clientes, GRUPO MODELO. El motivo de la visita fue una capacitación diseñada especialmente para alimentar sus necesidades actuales. El entrenamiento, enfocado al mantenimiento predictivo, tuvo una duración de tres días en los cuales se atendieron los siguientes temas:

- Curso básico de Motores BT
- Curso básico de Motores de Media y Alta Tensión
- Curso básico de Transformadores
- Curso básico de Hidro y Turbogeneradores

Los participantes, 16 personas que laboran en diferentes departamentos de GRUPO MODELO, nos retroalimentaron con su entusiasmo y su apetito por aprender.

El jueves 31 de julio, último día de la visita, los participantes disfrutaron, en compañía de Mauro Mendes (Director General) y Julio Ramires (Director Comercial), de un evento de clausura en ARWEG México.

Ahí, en el Área Recreativa WEG tuvimos entre otras actividades partidos de futbol, deliciosa comida y mucha convivencia.



WEG México “Proveedor de Soluciones Integrales”

Más de 60 personas asistieron al evento, entre los que se encuentran, usuarios finales, integradores y fabricantes.

El mes pasado, WEG México realizó en la ciudad de Monterrey una exhibición y explicación de los productos que ofrecemos, principalmente control y automatización.

El interés por los productos WEG se evidenció con las series de preguntas que todos nuestros invitados hicieron a los expositores. Nuestros especialistas respondieron estas y muchas otras dudas de forma personalizada.

Entre los invitados tuvimos el placer de contar con el personal de mantenimiento de CEMEX MTY.

El éxito de la conferencia sirvió para dar a conocer a WEG México como un proveedor de soluciones integrales.



WEG Saca al Mercado Nuevo ATRW

ARRANCADOR A TENSIÓN REDUCIDA CON AUTOTRANSFORMADOR (ATRWMX)

Características Generales.

Para el arranque de motores trifásicos hasta 300 CP a 440V c.a. , 60Hz con autotransformador, no reversibles, en tablero metálico de protección Nema 12, fabricado en lámina de acero Cal. 14 USG, con pintura anticorrosiva electroes-tática en polvo RAL 7032. Placa de montaje interna. Puerta envinagrada y chapas de cierre atornillable con neopreno.

Autotransformador con derivaciones de 50, 65 y 80 % de la tensión nominal. Interruptor Termo magnético, Contactores y Relevador de sobrecarga de acuerdo a la potencia del motor. Botones Pulsadores de Arranque y Paro. Lámpara piloto indicadora de sobrecarga. Voltímetro Analógico montado en la puerta.

Aplicación.

Los arrancadores a tensión reducida ATRW tipo autotransformador se utilizan para el arranque de motores con rotor de jaula de ardilla. Estos arrancadores limitan la corriente en la etapa de arranque, evitando alcanzar corrientes que puedan causar fluctuaciones perjudiciales en la línea de alimentación.

Con el arrancador a tensión reducida tipo autotransformador, se reduce la tensión en los bornes de motor según la relación de transformación del autotransformador. Por lo general, se utilizan autotransformadores con derivaciones de 0, 50, 65 y 80% de la tensión nominal (El equipo WEG sale de línea conectado al TAP de 65%)

La intensidad de corriente consumida por el motor en la etapa de arranque disminuye en un 42%, utilizando la relación de transformación del autotransformador al 65%.



Tamaño	Dimensiones (mm)
01	610*508*270
02	762*610*321
03	1067*762*337
04	1219*914*438

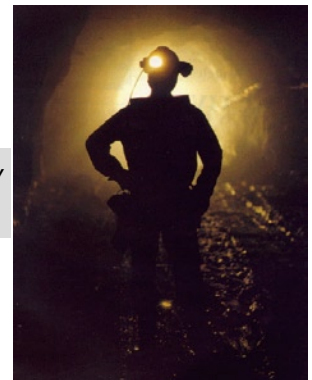


WEG suministra solución de Media Tensión.

Para su continuo crecimiento, WEG México ofreció a Minera Real de Ángeles SA de CV la solución que necesitaba para su nueva fábrica en Aguascalientes, México.



La fabrica se encargara de la pulverización y extracción de plomo y zinc.



Expertos de WEG, construyeron e instalaron la solución completa con diferentes productos: automatización y motor de media tensión, variador de frecuencia, así como el punto de conexión y el convertidor para el transformador. La propuesta alcanza las exigencias requeridas en potencia y eficiencia marcadas por el cliente. La solución empleada por WEG fue un MVW-01; unidad de frecuencia constante de 4160 volts para alimentar 1500 HP's, un motor de 6 polos de hierro fundido. Además de una pieza para manejar la corriente de entrada de 7,2 kV, el MVW WEG-01 unidad de instalación también incluye un transformador WEG 2MVA para aislar la carga y proporcionar una solución completa de suministro de energía.

La solución WEG acciona el nuevo molino pulverizador que procesa más de 3000 toneladas de plomo y zinc por día.

“WEG es el único proveedor que fabrica equipos de media tensión con todos los aspectos de la automatización integrada”, dice: “José Antonio Monroy Pérez, Gerente de Ventas de Automatización, WEG México.” “Creemos que nuestra solución integral para la Minera Real de Ángeles será de gran ayuda para sus planes de expansión y será productiva para los próximos años.”

Tableros de Distribución

Soluciones a la Medida

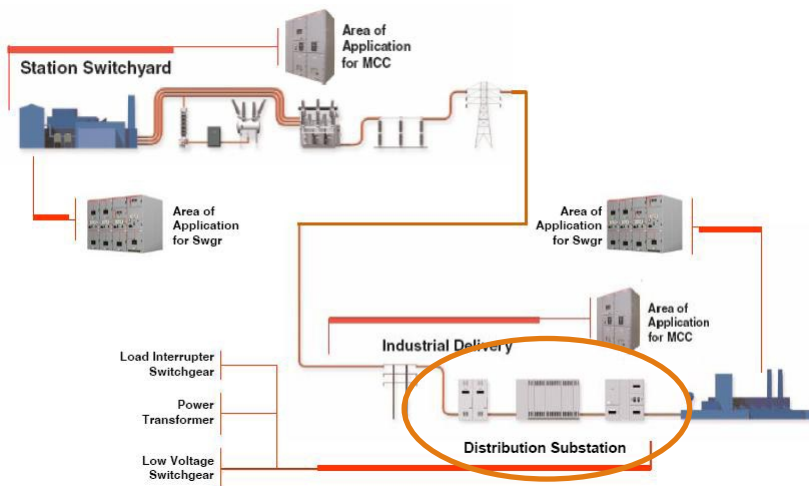
En WEG, conscientes de las necesidades actuales, ofrecemos a nuestros clientes nuevas soluciones específicas para problemas definidos. Como son los tableros de distribución de baja tensión.

Las ventajas del nuevo tablero de distribución, son:

- > Diseño a la medida de sus necesidades y coordinación especial de calendarios de entrega.
- > Interconexión del equipo e instrucciones de instalación.
- > Garantía WEG con cobertura para toda la subestación.



Tablero de Distribución de baja tensión DWA



Cabina de Distribucion de baja tensión ABW



Su opinion es importante; para cualquier duda o comentario, favor de escribir al siguiente e-mail:
wegmex@weg.net

WEG México S.A. de C.V.